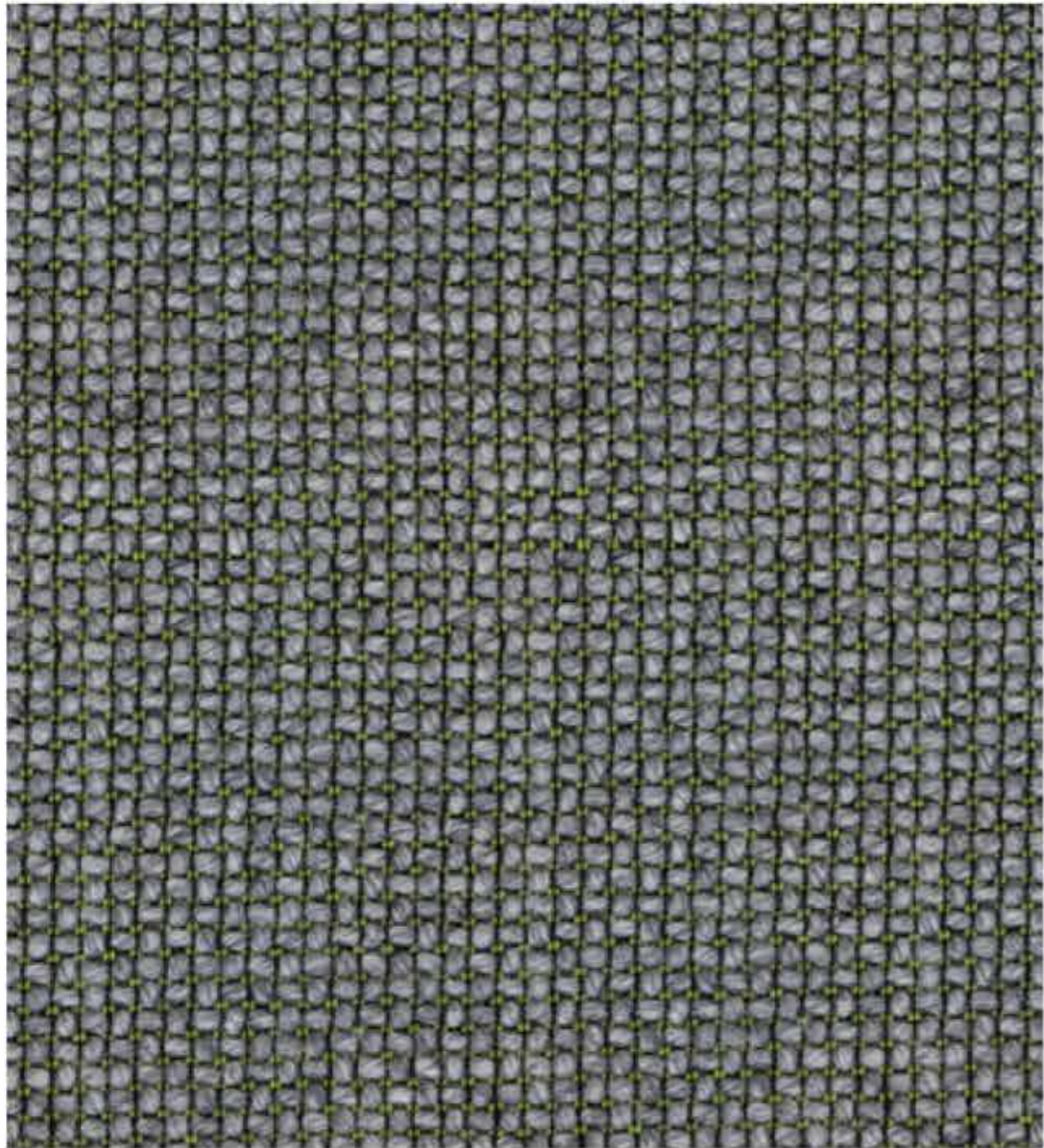
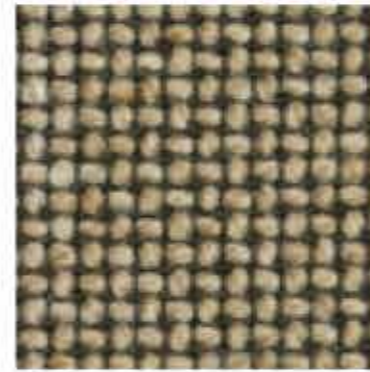


Craggan



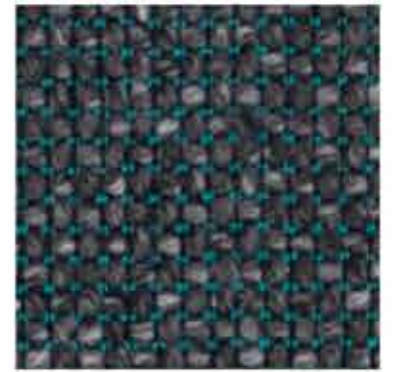
Marsh

ZAN04



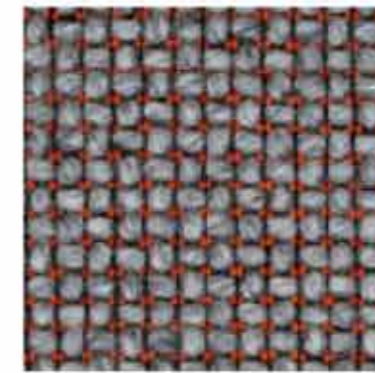
Cairn

ZAN02



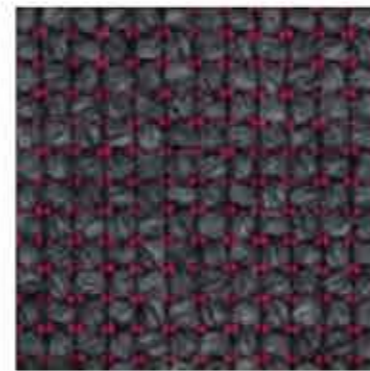
Cave

ZAN06



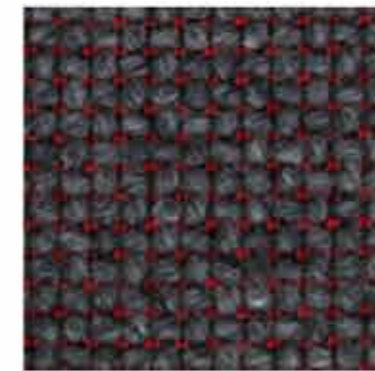
Bracken

ZAN03



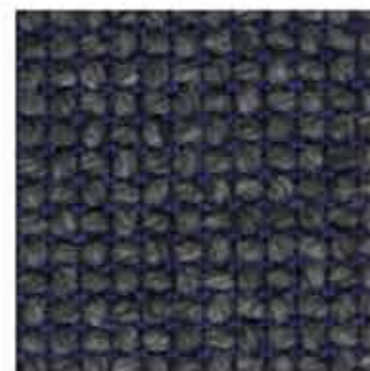
Fell

ZAN01



Millstone

ZAN07



Foss

ZAN05



Gravel

ZAN08

Craggan



E

Composition	100% Virgin New Wool
Second Nature	Renewable & compostable
Weight	620g/m ² ±5% (870g/lin.m. ±5%)
Width	140cm minimum
*Abrasion Resistance	5 year guarantee / 50,000 Martindale cycles (full details available)
Flammability	AS 1530.3, BS EN 1021 - 1 : 2006 (cigarette), BS EN 1021 - 2 : 2006 (match), BS 7176 : 2007 Low Hazard, BS 5852 : 2006 Section 4 Ignition Source 5 BS 7176 : 2007 Medium Hazard Note: Flammability performance is dependent on foam used.
*Light Fastness	5 (ISO 105 - B02:1999)
*Fastness to Rubbing	Wet: 4 Dry: 4 (ISO 105 - X12:2002)
Maintenance	Vacuum regularly. Professionally dry clean or wipe clean with a damp cloth.
Colour Matching	Batch to batch variations in shade may occur within commercial tolerances.

*Tested in accordance with BS 2543:1995/2004. Further information available on request. Please note that ultimate seam performance is dependent on seam construction, and needle and thread type. We recommend that appropriate sewing advice be taken. **Note:** We reserve the right to alter technical specifications without notice. The Unregistered Design Rights and the Copyright in all designs are the exclusive property of Camira Fabrics Limited.

F

Composition	100% Pure Laine Vierge
Second Nature	Renouvelable & bio-dégradable
Poids	620g/m ² ±5% (870g/m.l. ±5%)
Largeur	140cm minimum
*Résistance à l'abrasion	Garantie de 5 ans / 50,000 Martindale (renseignements complémentaires disponibles)
Flammabilité	AS 1530.3, BS EN 1021 - 1 : 2006 (cigarette), BS EN 1021 - 2 : 2006 (allumette) BS 7176 : 2007 Low Hazard, BS 5852 : 2006 Section 4 Ignition Source 5 BS 7176 : 2007 Medium Hazard Notez: Réaction au feu dépend de la mousse utilisée.
*Solidité à la lumière	5 (ISO 105 - B02:1999)
*Solidité au Frottement	Mouillé: 4 Sec: 4 (ISO 105 - X12:2002)
Nettoyage	Aspirer régulièrement. Nettoyage à sec professionnel. Autrement, essuyer avec une étoffe humide.
Standardisation des coloris	Variations de coloris d'un bain à un autre peuvent se manifester.

*Testé selon la norme BS 2543:1995/2004. De plus amples informations sont disponibles sur demande. Veuillez noter que le glissement de la couture sous tension dépend de la structure de la couture, de l'aiguille et du fil. Nous recommandons de prendre conseil au près d'un professionnel. **Veuillez noter** que nous réservons le droit de modifier les spécifications techniques sans préavis. Les droits non-déposés sur les designs ainsi que les droits de copie sont la propriété exclusive de Camira Fabrics Limited.



Camira fabrics are brought to Australasia by Textilia

camira



D

Zusammensetzung	100% Schurwolle
Second Nature	Nachwachsend und kompostierbar
Gewicht	620g/m ² ±5% (870g/llfd.M. ±5%)
Breite	140cm nutzbare Breite
*Scheuerfestigkeit	50.000 Martindale Scheuertouren / 5 Jahre Garantie (Details auf Anfrage)
Feuersicherung	AS 1530.3, BS EN 1021 - 1 : 2006 (Zigarettestest), BS EN 1021 - 2:2006 (Streichholztest), BS 7176 : 2007 Low Hazard, BS 5852 : 2006 Section 4 Ignition Source 5 BS 7176 : 2007 Medium Hazard Bemerkung: Schwerentflammbarkeit hängt von verwendetem Schaum ab.
*Lichtechtheit	5 (ISO 105 - B02:1999)
*Reibechtheit	Nass: 4 Trocken: 4 (ISO 105 - X12:2002)
Reinigung	Regelmässig absaugen. Professionelle Trockenreinigung. Alternativ dazu mit einem feuchten Tuch abwischen.
Farbabweichungen	Handelsübliche Farbabweichungen vorbehalten

* Wurde nach BS 2543: 2004 getestet. Weitere Informationen erhalten Sie auf Nachfrage. Eine optimale Nahtausreissfestigkeit hängt von der Nahtfahne, der verwendeten Nadel und des Fadens ab. Wir empfehlen daher Nähversuche durchzuführen. **Anmerkung:** Wir behalten uns die Änderungen technischer Spezifikationen vor. Die registrierten und nicht registrierten Urheberrechte an den Dessinierungen sind ausschließliches Eigentum der Camira Fabrics Limited.

ES

Composición	100% Pura Lana Virgen
Second Nature	Renovable & Biodegradable
Peso	620g/m ² ±5% (870g/lin.m. ±5%)
Ancho	140cm mínimo
*Resistencia a la abrasión	Garantía de uso 5 años / 50,000 Martindale ciclos (más información disponible bajo consulta)
Inflamabilidad	AS 1530.3, BS EN 1021 - 1 : 2006 (cigarrillo), BS EN 1021 - 2 : 2006 (cerilla), BS 7176 : 2007 Low Hazard, BS 5852:2006 Section 4 Ignition Source 5 BS 7176 : 2007 Medium Hazard Condiciones ignífugas dependientes del tipo de foam utilizado
*Solidez a la luz	5 (ISO 105 - B02:1999)
*Solidez al rozamiento	Húmedo: 4 Seco: 4 (ISO 105 - X12:2002)
Mantenimiento	Limpiar con aspiradora con regularidad. Limpiar en seco, o bien lavar con un paño húmedo.
Empareja de color	Cada tintada puede tener pequeñas variaciones en el tono dentro de las tolerancias comerciales aceptadas.

*Pruebas realizadas según la norma BS 2543:1995/2004. Más información disponible bajo consulta. El deslizamiento de costura depende de su construcción así como el tipo de aguja e hilo empleados. Se recomienda que pida consejos apropiados para la costura. Se reserva el derecho de modificar las especificaciones técnicas sin previo aviso. Los derechos sobre dibujos no registrados y los derechos de autor sobre todos los dibujos son propiedad exclusiva de Camira Fabrics Limited.



at work* with Camira

AUSTRALIA
telephone: 1800 173209
facsimile: 1800 723264
web: atworkwithcamira.com
email: sales@atworkwithcamira.com
*at work is a brand of Textilia

at work* with Camira

NEW ZEALAND
telephone: +64 9 3685768
facsimile: +64 9 3685769
web: textilia.co.nz
email: info@textilia.co.nz
*at work is a brand of Textilia

at work* with Camira

Craggan

“Craggan is the revitalisation of a 25 year old traditional wool fabric with a contemporary twist. Influenced by the powers of nature, Craggan emanates a rugged landscape weathered by the elements and accented by touches of bright flora among barren moorland. This rich woollen fabric is enhanced by a delicate highlight shade that sits quietly in the background of this simple chunky weave creating a raw, yet inviting upholstery fabric.”

Jane Marks-Yewdall, Designer

Second Nature